
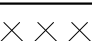
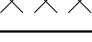

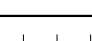


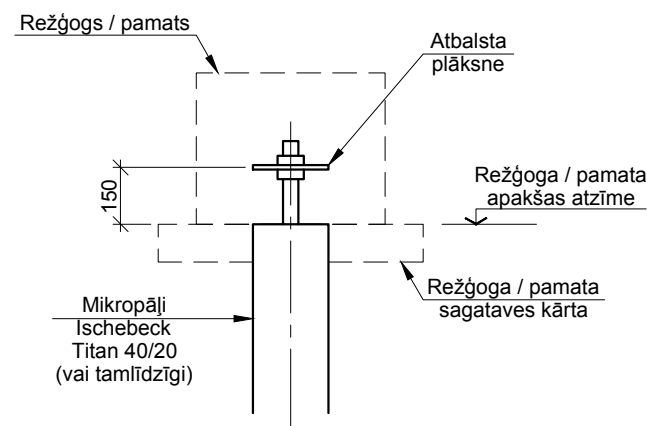
'	Blīva
"	Vidēji blīva (sagulējusies)
'''	Irdena (nesagulējusies)

1	Cieta
2	Puscieti
3	Sīksti plastiska
4	Mīksti plastiska
5	Plastiska
6	Plūstoši plastiska
7	Plūstoša

(Raksturlirlumi ņemti no SIA "DEVONS" 2014.gada novembra ģeotehniskās izpētes apraksta)

Ģeodēzisko elementu Nr.	Ģeodēziskie elementi	Grunšu nosaukums	Grunts blīvums ρ, [g/cm³]	Porainības koeficients e	Filtrācijas koeficients k _f , [m/dnn]	Pēc LBN 005-99, LBN 207-01 un LVS 437									
						Saiste C [kPa]			Iekšējās berzes ierķis			Deformācijas modulis E [MPa]	Aprēķina pretestība R _c [kPa]	Grunts īpatnējā pretestības zondes konusam q [MPa]	
						C ₁	C ₂	C ₃	φ ₁	φ ₂	φ ₃				
A		Asfalts ar dolomīta šķembu pabērums	-	-	-	-	-	-	-	-	-	-	-	-	
1"		Uzbērtā grunts - nesagulējusies, mitra un ūdenspiesātināta	1.79 - 1.92	0.80	-	2	-	1	27	24	24	6	nenormējas	2.14	
1'''		Uzbērtā grunts - sagulējusies, mitra	1.83	0.72	-	4	1	2	30	27	27	20	150	6.54	
5 ⁷		Smiltis putekļaina, vidēji blīva, mitra	1.66	1.78	-	12	3	8	12	10	10	< 1	nenormējas	1.48	
6'''		Smiltis putekļaina, īrdena, ūdenspiesātināta	1.92	0.80	-	2	-	1	27	24	24	6	nenormējas	1.99	

M 1:20



PIEZĪMES:

1. Visi izmēri doti milimetros. Absolūtās augstuma atzīmes dotas metros.
2. Izlūmes un augstuma atzīmes, kuras apzīmētas ar (*), precizēt AR sadaļā vai uz vietas objektā.
3. Visus izlūmes un mērķēdes pirms būvdarbu uzsākšanas vai pasūtījuma izdarīšanas pārbaudīt. Izlūmes nedrīkst nolaist pēc zērģa. Šaubu gadījumā konsultēties ar būvprojekta autoru.
4. Visas atsauces uz iekārtu un izstrādājumu izgatavotāju firmām, kuras norādītas būvprojektā, liecina tikai par to kvalitātes un apkalpošanas līmeni. Specifikācijās norādīto iekārtu un materiālu nomaini ar citām tehniski analogām iekārtām un materiāliem ir iespējama, to saskaņojot ar pasūtītāju un projekta autoru.
5. Pāļu izbūvi veikt no teritorijas virsmas augstuma atzīmes 4.300 (BAS).
6. Norādītajās vietās izbūvēt 4gab (pālis Nr. 13., 70. un 33., 40.) kontroles injekcijas mikroapūsls ischebeck Titān 40/20 (vai tamlīdzīgus).
7. Kontroles pāļiem veikt statiskās sloģenošanas pārbaudi atbilstoši GOST 5686-94. Kontrolsloģe 200x1.25=250KN.
8. Pāļu nestspēja projektā pieņemta 200kN. Atbilstoši pāļu statiskās sloģenošanas pārbaudes rezultātiem tiks koriģēts pāļu skaits vai garums.
9. Pārējos pāļus izbūvēt no atbilstoši koriģētajiem pāļu raseģumiem.

B			
A			
KODS	IZMAINĀS	IZM. IZDARĪJA	DATUMS

► DARBA RASĒJUMS BŪVNIECĪBĀ

▷ IEPRIEKŠĒJS MATERIĀLS APSTIPRINĀŠANAI

CAD RASEJUMĀ AR ROKU VEIKTAS IZMAIŅAS IR SPĒKĀ, JA APLIECINĀTAS AR
BŪVPROJEKTA VADĪTĀJA PARAKSTU.

GENERĀLPROJEKTĒTĀJS:

sia **NAMS**, Palasta iela 7, LV 1050, Rīga, tālr. (+371) 67211076,
fakss (+371) 67221209, e-pasts: nams@nams.arch.lv

NAMS
ARCHITEKTUUR
BUREAU

PROJEKTĒTĀJS:

SIA "CELMIŅA BŪVKONSTRUKCIJU PROJEKTĒŠANAS BIROJS "
Skolas iela 21 - 404, Rīga, Latvija, LV-1010
tālr. (+371) 67369824; fakss (+371) 67273417; e-pasts: birojs@cbbp.lv



PASŪTĪTĀJS:

SIA "Rīgas nami"
Smilšu iela 14, Rīga, LV-105

PASŪT.NR/ CLIENT'S No.

14-13

BŪVPROJEKTS:

Īslaicīgas lietošanas būve - pacēlājs
ar nojumi pie Latvijas Nacionālās operas
Aspazijas bulvāris 3, Rīgā

FAILA NOS.	
------------	--

BÜVE

Īslaicīgas lietošanas būve -
pacēlājs ar nojumi

	DATUMS
--	--------

RASĒJ.NOSAUKUMS

GRIEZUMI
I'-I' un II'-II'

	STADIJA
--	---------

--	--

BŪVPROJ. DAĻ. VAD.:	V.CELMIŅŠ
IZSTRĀDĀJA:	K.CELMIŅŠ

	PROJEKTA DALA	BACE HUMANE
--	---------------	-------------

BK0-02